



QUESTIONÁRIO PEIXES E ANFÍBIOS

3º Bimestre

RECORTE E COLE NO SEU CADERNO AS IMAGENS / TEXTOS – OU O QUE ESTIVER DENTRO DE QUADROS! CAPRICHE!!

1- Os peixes podem ser classificados em dois grandes grupos, Osteichthyes e Chondrichthyes, de acordo com suas características morfológicas. A tabela abaixo apresenta características de diferentes tipos de peixes. Analise a tabela e responda às questões abaixo:

	Linha lateral	Bexiga natatória	Opérculos	Origem das escamas	Posição da boca	Nadadeiras	Respiração	Endoesqueleto
Cação-anjo	presente	ausente	ausentes	dérmica e epidérmica	ventral	sustentadas por raios	por brânquias	cartilaginoso
Cascudo	presente	presente	presentes	dérmica	anterior	sustentadas por raios	por brânquias	ósseo
Piramboia	presente	presente	ausentes	dérmica	anterior	carneiras	por pulmões	ósseo
Bagre	presente	presente	presentes	dérmica	anterior	sustentadas por raios	por brânquias	ósseo
Tubarão-baleia	presente	ausente	ausentes	dérmica e epidérmica	ventral	sustentadas por raios	por brânquias	cartilaginoso

SuperProfessor®

- a) Dentre os peixes listados acima, quais são classificados como Osteíctes e quais são classificados como Condrictes?
- b) Qual a função da linha lateral nos peixes?
- c) Considerando que a bexiga natatória está ausente em alguns peixes, descreva um mecanismo que auxilie na flutuabilidade.

Pule 6 linhas para resposta

2- Os filmes “Procurando Nemo” e “Procurando Dory” trouxeram uma importante mensagem de conservação – a de não tirar os peixes de seus habitats. Para a surpresa dos pesquisadores, os lançamentos dos filmes resultaram na compra exagerada dos carismáticos peixe-palhaço (Nemo) e cirurgião-patela (Dory). A procura por esses pets aumentou 40%. O problema é que só uma quantidade muito pequena de "Nemos" é criada em aquário e nenhuma "Dory" até hoje pôde ser reproduzida em cativeiro. A dificuldade de reprodução em cativeiro dos peixe-palhaço e cirurgião-patela reforça a importância da conservação dos habitats naturais (recifes de corais) para a preservação dessas espécies de animais.



<https://epoca.globo.com/colunas-e-blogs/blog-do-planeta/noticia/2016/06/nao-saia-por-ai-procurando-nemo-nem-dory.html>

Os peixes se reproduzem de forma sexuada, diferindo quanto ao tipo de fecundação e ao desenvolvimento.

- a) Descreva os tipos de fecundação encontrados nos peixes.
- b) Explique quais os tipos de desenvolvimento dos peixes após a eclosão dos ovos.

Pule 4 linhas para resposta

3- A evolução nos indica que organismos mais próximos tendem a compartilhar características que foram herdadas do seu ancestral. Essa é a explicação para que grupos morfologicamente tão diferentes quanto primatas, aves, peixes, ascídias e anfíoxo sejam agrupados em Cordata. Considerando esse grupo, cite as 4 características compartilhadas por todos, indicando em qual fase da vida essas características são encontradas.

Pule 2 linhas para resposta

4- Sobre os anfíbios, é INCORRETO afirmar que são

- a) ectotérmicos e possuem uma fase de vida aquática e outra terrestre.
- b) dotados de esqueleto ósseo, endotérmicos e ápodes.
- c) suscetíveis a alterações ambientais devido à pele permeável e sensível.
- d) em sua maioria ovíparos, dioicos e, em alguns casos, existe dimorfismo sexual.

Pule 2 linhas para resposta

5- Em uma loja de animais estava exposta uma placa com as seguintes informações:

Vende-se animais vertebrados, de pele úmida, intensamente vascularizada e pobre em queratina.

São peclotérmicos e dependem da água para sua reprodução. Têm fecundação externa e desenvolvimento indireto. As larvas respiram por meio de brânquias e os adultos realizam trocas gasosas por meio de pulmões rudimentares dotados de pequena superfície, e através da pele.

O coração apresenta 3 câmaras, sendo 2 átrios e 1 ventrículo. A circulação sanguínea é fechada, dupla e incompleta. –
PREÇOS PROMOCIONAIS -

O texto acima refere-se a que animal?

- a) Peixe.
- b) Rã.
- c) Papagaio.
- d) Cachorro.
- e) Iguana.

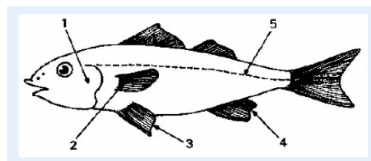
Pule 2 linhas para resposta

6- NÃO é característica dos anfíbios

- a) coração com três cavidades.
- b) ectotermia
- c) presença de escamas.
- d) reprodução por meio de ovos.

Pule 2 linhas para resposta

7- Identifique corretamente as estruturas numeradas por 1 e 5 no esquema abaixo:



Pule 2 linhas para resposta