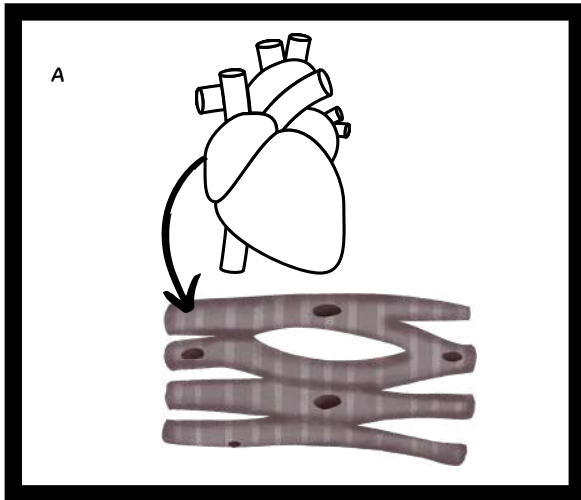


# Tipos de músculos

COMPLETE O TIPO DE MÚSCULO E SUAS CARACTERÍSTICAS/FUNÇÕES NOS ESPAÇOS A SEGUIR:



MÚSCULO: \_\_\_\_\_

\_\_\_\_\_

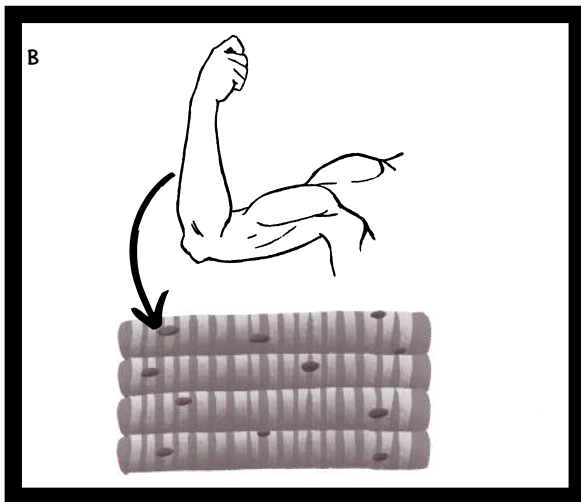
CARACTERÍSTICAS: \_\_\_\_\_

\_\_\_\_\_

\_\_\_\_\_

\_\_\_\_\_

\_\_\_\_\_



MÚSCULO: \_\_\_\_\_

\_\_\_\_\_

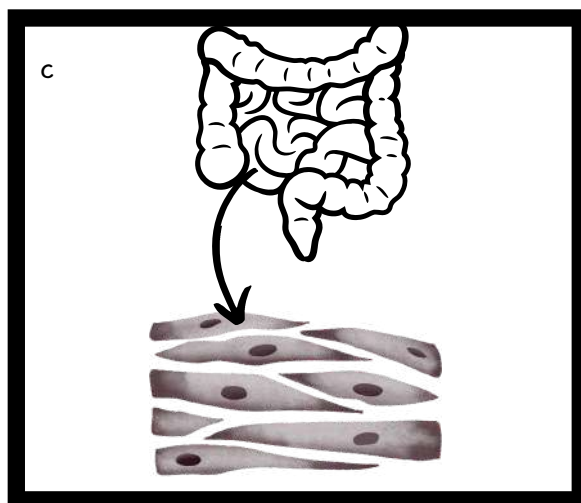
CARACTERÍSTICAS: \_\_\_\_\_

\_\_\_\_\_

\_\_\_\_\_

\_\_\_\_\_

\_\_\_\_\_



MÚSCULO: \_\_\_\_\_

\_\_\_\_\_

CARACTERÍSTICAS: \_\_\_\_\_

\_\_\_\_\_

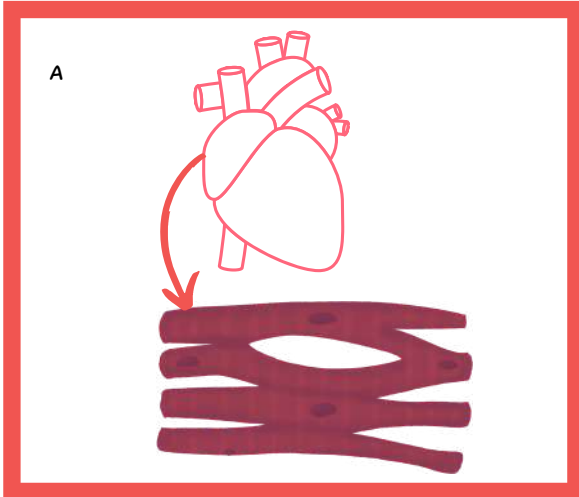
\_\_\_\_\_

\_\_\_\_\_

\_\_\_\_\_

# gabarito - Tipos de músculos

COMPLETE O TIPO DE MÚSCULO E SUAS CARACTERÍSTICAS/FUNÇÕES NOS ESPAÇOS A SEGUIR:



MÚSCULO:

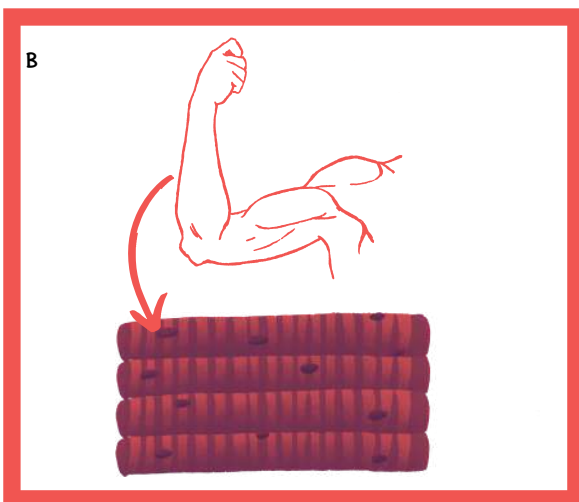
TECIDO MUSCULAR ESTRIADO CARDÍACO

CARACTERÍSTICAS:

CÉLULAS ALONGADAS E RAMIFICADAS.

É DE CONTRAÇÃO INVOLUNTÁRIA,

COMUNTE ENCONTRADA NO CORAÇÃO



MÚSCULO:

TECIDO MUSCULAR ESTRIADO ESQUELÉTICO

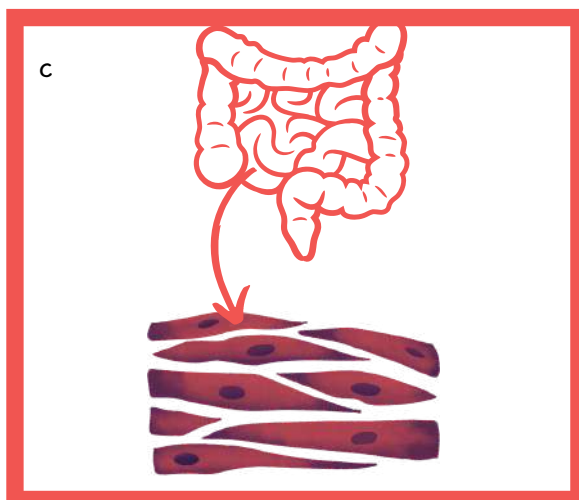
CARACTERÍSTICAS: APRESENTA CÉLULAS

CILÍNDRICAS LONGAS COM MUITOS

NÚCLEOS (MULTINUCLEADA) E COM

ESTRIAÇÕES. É DE CONTRAÇÃO

VOLUNTÁRIA, ENCONTRADO NOS OSSOS



MÚSCULO:

TECIDO MUSCULAR LISO OU NÃO ESTRIADO

CARACTERÍSTICAS:

CÉLULAS COM 1 NÚCLEO E FUSIFORME.

É DE CONTRAÇÃO INVOLUNTÁRIA,

COMUNTE ENCONTRADA NO INTESTINO,

BEXIGA, ARTÉRIAS