

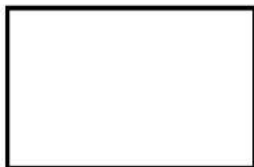
# PARTE 1 - dobradura

Assista ao vídeo

Siga os passos:

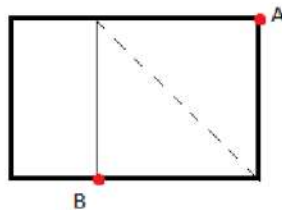


1



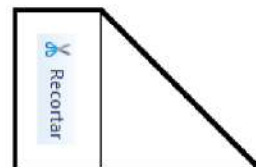
PAPEL A4  
INTEIRO

2



DOBRE DO PONTO A ATÉ O  
PONTO B FORMANDO UM  
TRIANGULO.

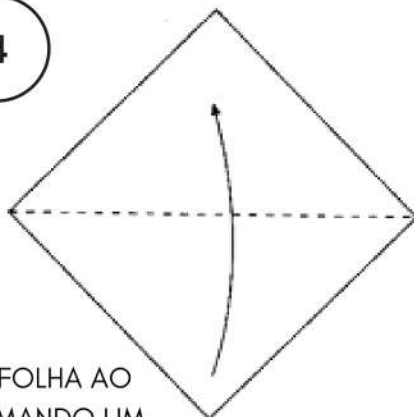
3



AGORA RECORTE O RETANGULO  
QUE SOBROU. PRONTO! VOCÊ TEM  
UM PAPEL 21X21 PRONTO PARA  
FAZER ORIGAMI.

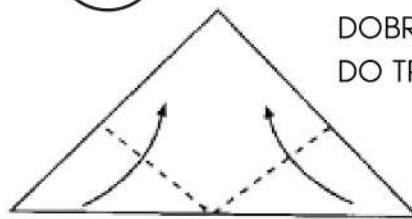


4



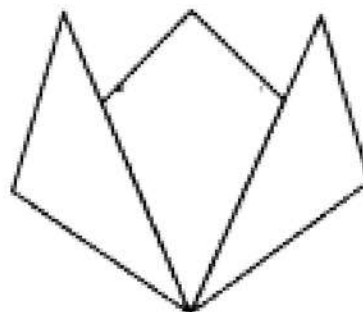
DOBRE A FOLHA AO  
MEIO, FORMANDO UM  
TRIÂNGULO

5



DOBRE AS PONTAS  
DO TRIANGULO

6



FICARÁ ASSIM

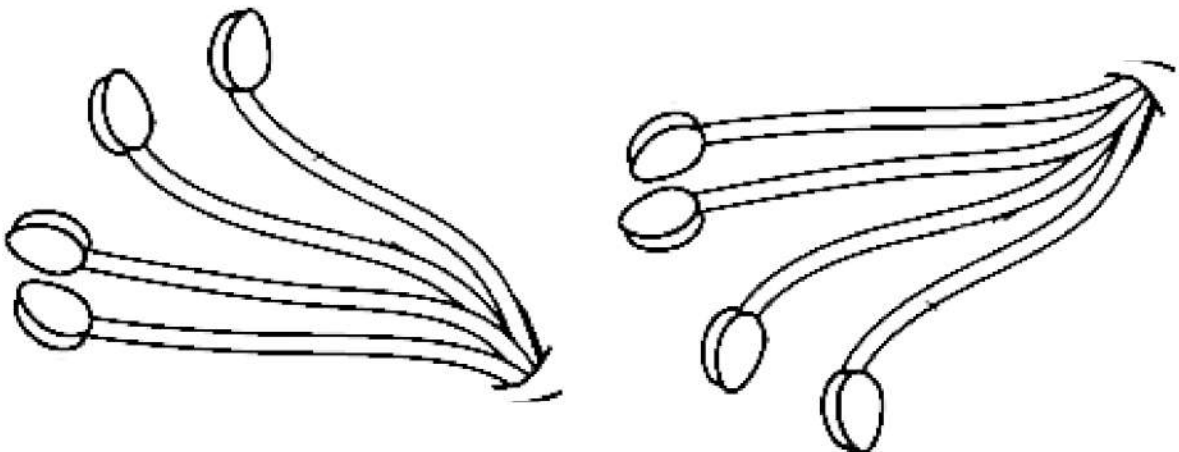
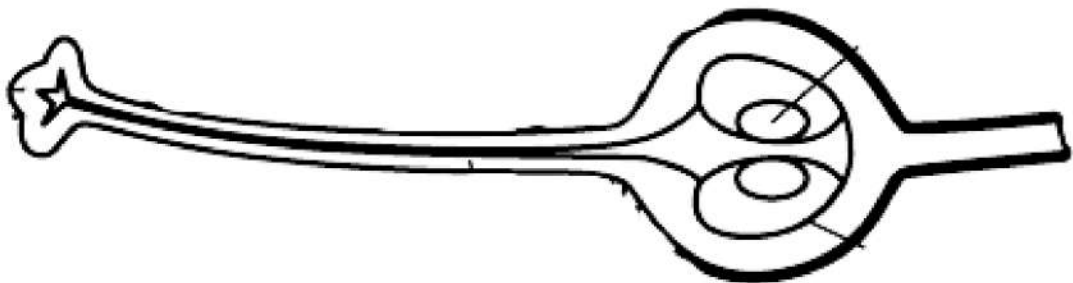
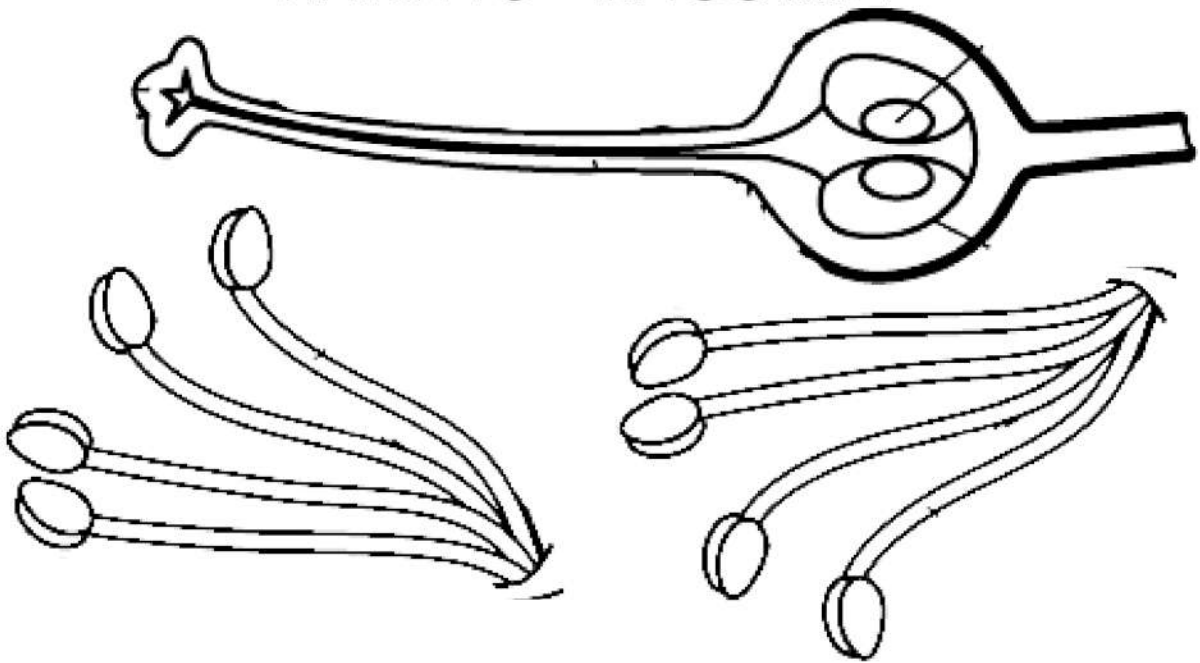
Se quiser, sobre as  
pontas de novo para  
dar um "charme"

## PARTE 2 - Cabo da flor

Pegue a folha que sobrou da PARTE 1, corte uma tira fina para formar o cabo da flor.

# IMPRESSÃO 2 POR FOLHA

## PARTE 3 - RECORTE





## PARTE 4

- Cole a dobradura da flor no caderno;
- Cole o cabo abaixo da flor;
- Recorte as partes internas da flor;
- Colora as partes internas da flor e cole-as na dobradura;
- Desenhe as sépalas e as folhas;
- Posicione setas e coloque os nomes das partes internas e externas da flor de acordo com seu interesse pedagógico.

**Assista ao vídeo**

